

CORSI DI FORMAZIONE PROFESSIONALE UNA SCELTA PER IL FUTURO DEI GIOVANI

Sono moltissimi in questi allevi. A dirlo è **Alessandro Fermi**, assessore provinciale con le iscrizioni alla scuola superiore. Una decisione importante e delicata per il futuro dei giovani, che coinvolge inevitabilmente l'intera famiglia. Il momento di crisi attuale deve portare alla guardare alla formazione professionale con un occhio diverso rispetto al passato. Personalmente sono convinto che i Centri di Formazione Professionale siano un luogo fondamentale per la crescita personale e lavorativa degli

Assessore perché un ragazzo o una ragazza dovrebbe scegliere la Formazione Professionale

La formazione professionale rappresenta un percorso di studi che consente al tempo stesso l'inserimento nel mercato del lavoro e la possibilità di rientrare



Alessandro Fermi,
assessore provinciale

in percorsi scolastici ed eventualmente universitari, acquisendo la mentalità secondo cui continuare ad apprendere, anche in posizione lavorativa, è la chiave della propria soddisfazione professionale e personale. I percorsi di leFP sono validi per l'assolvimento dell' Obbligo d'istruzione e del Diritto-Dovere di istruzione e Formazione, sono finalizzati al conseguimento di un Attestato di Qualifica / Diploma spendibile su tutto il territorio nazionale in quanto si riferiscono a standard di apprendimento comuni concordati tra Regioni e Stato e sono riconoscibile nell'ambito della Comunità Europea. La programmazione didattica dei percorsi si fonda sulla **Centralità dell'allievo e del suo successo formativo**. I Centri di Formazione in Provincia ogni giorno, mettono in campo professionisti dei vari settori, formatori attenti allo sviluppo personale e professionale dei giovani, della gestione dei rapporti con aziende di ogni tipo per far crescere nuove leve del lavoro, gli insegnamenti sono impostati tenendo conto

degli standard regionali di apprendimento, ma sono realizzati con la massima flessibilità nella costruzione dell'orario delle lezioni. Lo stage è parte integrante del percorso scolastico a partire dal secondo anno: sulla base della propria rete di contatti con le aziende e tenendo conto delle caratteristiche e delle aspirazioni di ciascun ragazzo ogni Istituzione Formativa (Centri di Formazione Professionale) individua l'azienda adatta presso la quale organizzare e realizzare le singole esperienze di tirocinio.

Cosa è la Dote e come si ottiene

Il sistema "dotale" è la modalità di finanziamento pubblico scelta da Regione Lombardia per consentire all'allievo di frequentare il percorso scelto di istruzione e Formazione ("Dote Scuola – Istruzione e Formazione Professionale")

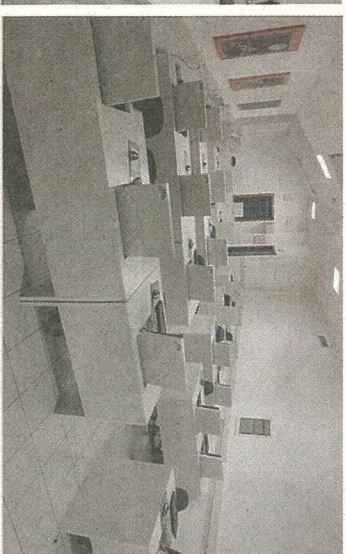
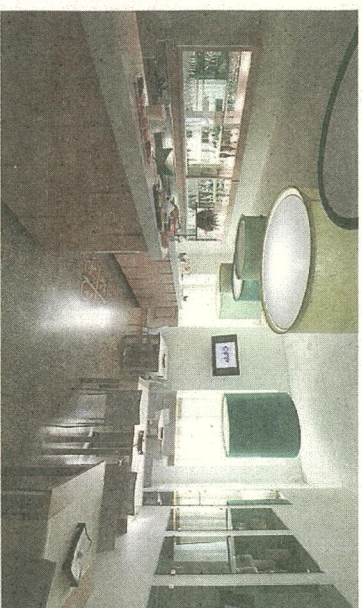
Per coloro che si iscrivono al primo anno dei percorsi triennali di Istruzione e Formazione Professionale

ISCRIZIONI
Il genitore/ tutore legale dell'allievo deve effettuare l'iscrizione al primo anno dei corsi entro il **20 febbraio 2012, presso la Scuola Media** che l'alunno sta ancora frequentando. La segreteria dell'Istituto inserirà la richiesta di iscrizione nel sistema informativo dell'Anagrafe regionale compilando la domanda di iscrizione nella quale dovranno indicando la qualifica scelta nell'offerta formativa e l'istituzione formativa presso la quale si vorrebbe frequentare il percorso. Si consiglia alle famiglie inoltre di indicare, qualora l'istituzione scelta non avesse disponibilità di posti, un secondo Istituto

CFP
Centro
Formazione
Professionale

Costruiamo il vostro futuro, sviluppiamo il nostro territorio

- | | |
|--|---|
| SETTORE RISTORATIVO-ALBERGHIERO | INFORMATICA |
| - Sala bar | - CORSI BASE (Office, Internet e Posta elettronica) |
| - Cucina | - INFORMATICA PER STUDENTI (Word avanzato – Photoshop base) |
| - Pasticceria | - INFORMATICA PER IL LAVORO (Excel avanzato Posta Elettronica avanzata – L'ufficio a costo zero) |
| FORMAZIONE PERMANENTE | - GRAFICA – FOTORITOCOCO/FOTOGRAFIA |
| - Barman | - FUMETTO (Photoshop – Illustrator – Indesign) |
| - Sommelier | |
| - Pizzaiolo | |



Agenzia per la Formazione, l'Orientamento e il Lavoro della Provincia di Como
www.cfpcomo.com

Centro di Formazione Professionale
Via Bellinzona, 88 – 22100 Como - Tel: 031571055 fax: 031575047
e-mail: info@cfpcomo.com